



# Services à l'enfance Rester connecté: W.E. ON y va avec vous

Édition 48: 19 mars 2021

[childrensserviceswindsorsex.ca](http://childrensserviceswindsorsex.ca)

## Activités en ligne et à la maison



La littératie physique:  
« [Colour Pop!](#) »



### Coin de littératie



#### Rédigez votre propre recette

Aidez votre enfant à écrire sa propre recette simple par exemple, comment préparer des pizzas miniatures ou un soda à la crème glacée! Quel nom donneras-tu à ta recette? Cette activité peut encourager les enfants à pratiquer la lecture, l'écriture, la mesure et l'utilisation de leur motricité fine.



Connecter les familles de Windsor-Essex en offrant des activités engageantes. Veuillez visiter [Children's Services Activities Online and at Home Page](#) pour de bonnes idées et des activités à faire avec vos enfants. Revenez régulièrement pour les mises à jour!

#### ACTIVITÉ EN VEDETTE:

#### Peindre avec des ustensiles de cuisine

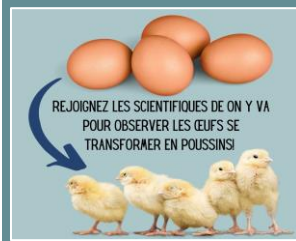
##### VOUS AVEZ BESOIN:

- Peinture lavable
- Une variété d'ustensiles de cuisine (fourchette, fouet, presse-purée, spatule)
- Papier ou papier cartonné
- Assiettes en papier
- Plateau



##### QUOI FAIRE:

1. Ajoutez plusieurs couleurs différentes de peinture dans chaque assiette.
2. Placez le papier et les ustensiles sur un plateau.
3. Encouragez les enfants à faire des empreintes sur le papier en utilisant les ustensiles de cuisine.
4. Invitez-les à parler des couleurs et des ustensiles qu'ils utilisent.
5. Cette activité est une excellente occasion de laisser votre enfant imaginer, explorer et créer.



### Science de ON y va: Les œufs sont arrivés!

Rejoignez nos Cercles sur Zoom pour les mises à jour hebdomadaires et les décomptes.

Envoyez par courriel vos suggestions de noms pour les poussins à [earlyon@citywindsor.ca](mailto:earlyon@citywindsor.ca) par le 30 mars pour la chance de gagner un prix!

### ON y va virtuel

Participez à notre programmation sur **Zoom!**

Pour vous inscrire:

[www.earlyonwindsorsex.ca](http://www.earlyonwindsorsex.ca)



Lundi Circle Time: 11h	Mardi Circle Time: 11h Baby & Me: 13h	Mercredi Circle Time: 11h	Jeudi Circle Time: 11h 19h	Vendredi Cercle bilingue: 11h	Samedi Circle Time: 1er & 3e samedi du mois 11h
------------------------------	---------------------------------------------------	---------------------------------	-------------------------------------	-------------------------------------	----------------------------------------------------------



SERVICES À L'ENFANCE  
Soutien de l'apprentissage pendant la petite enfance



Si vous ne l'avez pas déjà fait, abonnez-vous aux Services à l'enfance et aux communications des centres ON y va en cliquant sur le bouton d'abonnement.

